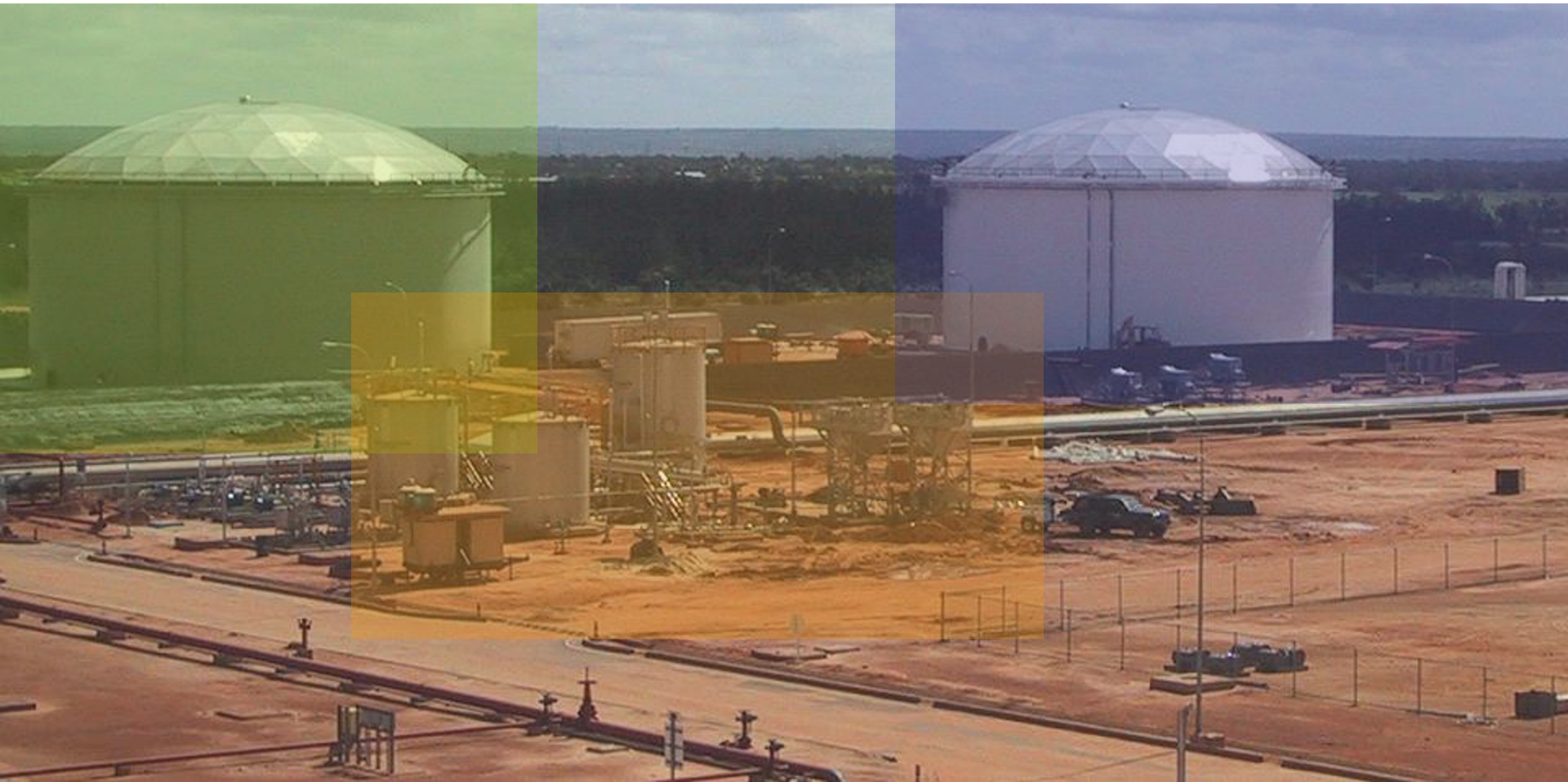
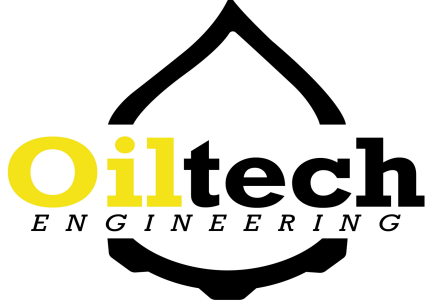


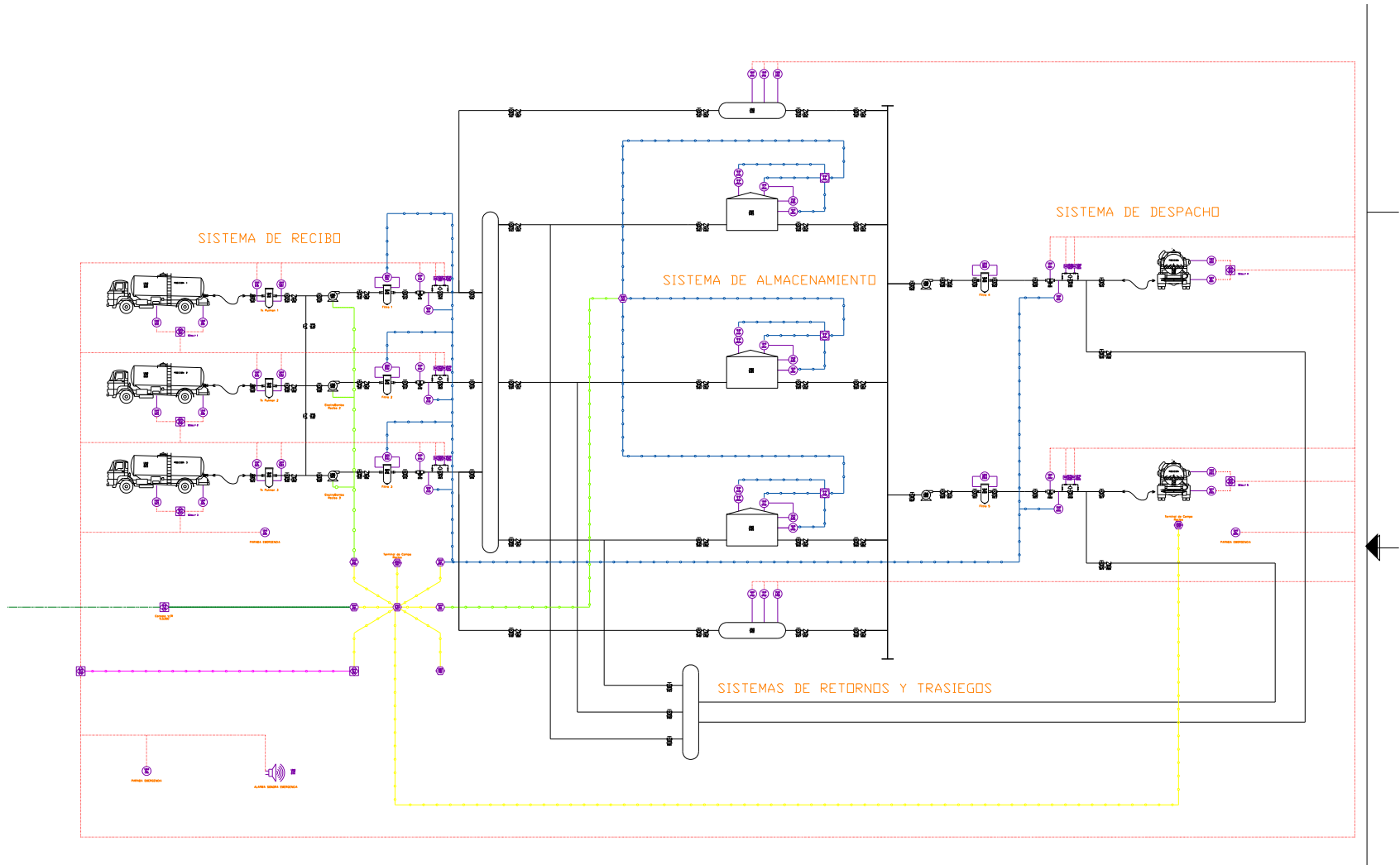


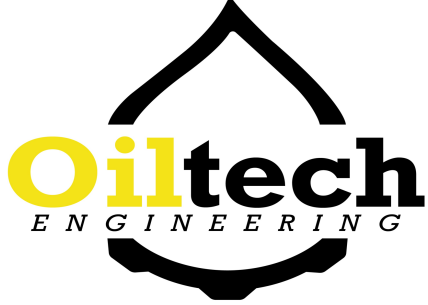
Solución Integral en Almacenamiento Industrial, Sistemas de medición, Manejo y Control de Calidad de combustibles





Solución Integral en Almacenamiento Industrial, Sistemas de medición, Manejo y Control de Calidad de combustibles





Antecedentes

- Somos una Empresa de ingeniería y construcción con 8 años de experiencia.
- Especializados en el área de;
Almacenamiento Industrial ;
Aseguramiento de medición, manejo y control de calidad de combustibles;
- Sistemas Conexos.



Antecedentes



- Equipo técnico de Ingenieros Especializados.
- Tecnología de Punta en Diseño y análisis.
- Constante actualización con las tendencias mundiales.
- I+D. Contribuir a la visión Organizacional para integrar conocimiento localizado entre Individuos y Empresas.



Algunos de Nuestros Clientes en Colombia en suministro e instalación de membranas flotantes internas en aluminio, Domos Geodésicos y sistemas de sellos para tanques de techo flotante:





Antecedentes

• Operamos en los siguientes países con oficinas permanentes :

- Colombia,
- Tenemos Nuestra Filial en Miami, donde atendemos el mercado internacional.

• Hemos ejecutado proyectos y asesorías en:

- Bolivia
- Peru



Diseño y construcción y mantenimiento de Tanques:

- Especificación, Diseño, Procura, Fabricación, Mantenimiento y Construcción de tanques de Almacenamiento.
- Tanques según:
 - API-650
 - API-620
 - AWWA
 - De Techo Fijo
 - Flotante Externo
 - Flotante Interno.



Mantenimiento Mecánico,
Cambio de Laminas de
techo y Fondo,
Sandblasting y Pintura de
Tanque Gunbarrel con
Capacidad de 15.000
Barriles para Gran Tierra
Energy Colombia Bateria
Toroyaco



Proyectos Típicos

Diseño,
Construcción de
(Anillos de
Concreto) para 7
Tanques Planta
C&C Enegy
Colombia.



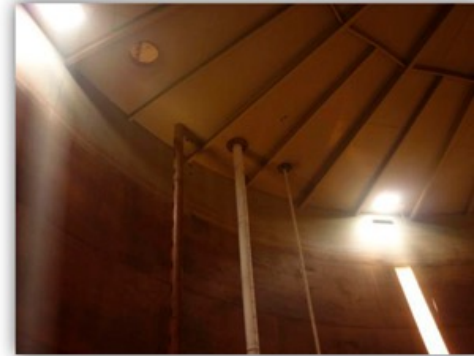
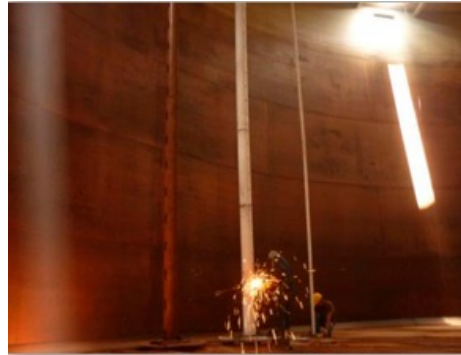


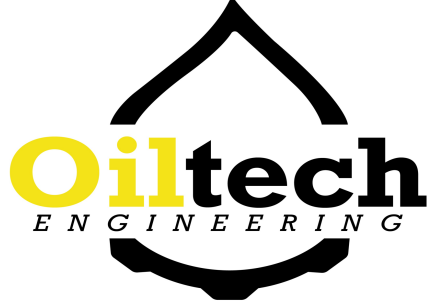
Proyectos Típicos

Diseño, Construcción de
(Anillos de Concreto) para
2 Tanques Planta Parex
Resources Colombia



Diseño,
Construcción e
Instalación Tubos
para Telemetría





Proyectos Típicos

Diseño, Construcción de
Cargadero y Shelter para
Parex Resources Colombia



Diseño, Construcción de 14
Tanques con Capacidad de
750 barriles para Parex
Resurces Colombia y PPS



Diseño Suministro E
Instalacion de Membranas
de 3 Membranas Internas
Flotantes para Flamingo Oil



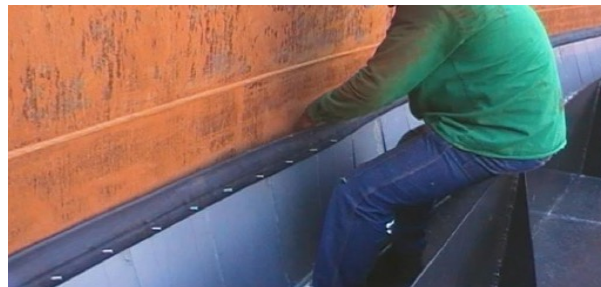
* Diseño Suministro E
Instalacion de Membranas
de 2 Membranas Internas
Flotantes Canacol Energy
Colombia

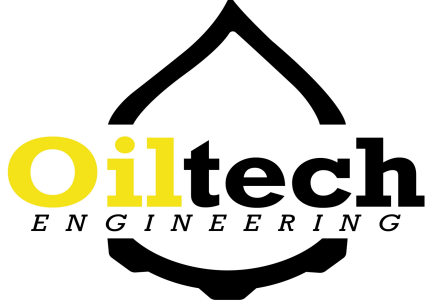


• Diseño Suministro e
Instalacion de 6
Membranas Flotantes
para Clean Energy
Colombia



- Diseño, Construcción e Instalación de 2 Sellos Primarios y Secundarios para tanques de 150 Ft de Diámetro, Para Ecopetrol Araguaney.
- Diseño, Construcción y Asesoría técnica para la Instalación de Sellos Primario y Secundario para tanque con 200 Ft de Diámetro para IMASA Colombia, ECOPETROL.
- Diseño, Construcción y Suministro de 2 Sellos Secundarios para Repsol Peru, Tanque de 25 Mts de Diámetro.
- Diseño, Construcción y Suministro de un sello Secundario para tanque con 22 Mts de Diámetro para la Empresa Carlos Caballero Bolivia



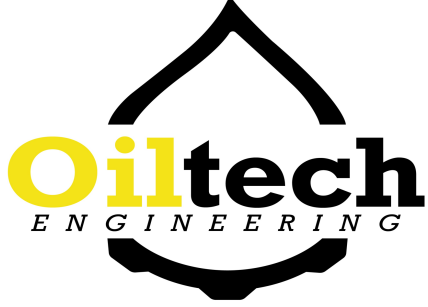


Productos y Servicios

Cubiertas Internas Flotantes de aluminio:

- Diseño y Fabricación de Cubiertas Flotantes de aluminio.
- Diseñadas en concordancia con API-650 App h.
- Varios Modelos y Condiciones de Diseño:
 - Tipo Pontones Estándar.
 - Tipo pontones Heavy Duty.
 - Tipo Panal de Abeja (Full contacto).
 - Tipo Externo (Fosas Separación)





Productos y Servicios

Cubiertas Internas Flotantes de aluminio:

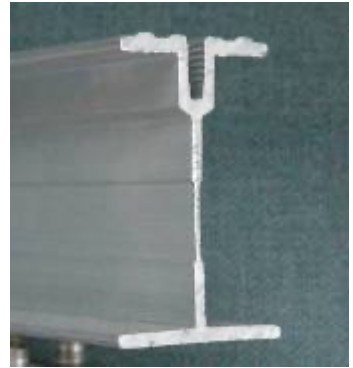
Además de cubrir los requerimientos del API-650. Nuestras cubiertas tiene las siguientes características:

- Diseñadas para carga puntual de 1000 Libras.
- No requiere soportería temporal para su instalación.
- Diseño modular que facilita el armado.



Cubiertas Internas Flotantes de aluminio:

- Sistema rediseñado de Empalme de membranas, más resistente y liviano.
- Accesorios para todo tipo de Internos del tanque.
 - Columnas de Techo
 - Escaleras verticales.
 - Medidores de Nivel.
 - Toma Muestras



Cubiertas Internas Flotantes de aluminio:

- Sellos perimetrales Diseñados según su requerimiento:
- Sellos Wiper.
- Sellos zapata metálica.
- Sellos Simples, Dobles y Triples.
- Resistentes a cualquier producto o servicio.



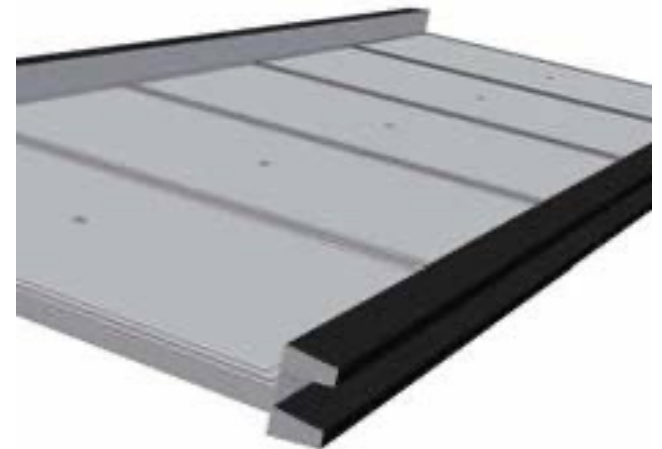
Cubiertas Internas Flotantes de aluminio:

- Otros tipos de Cubierta Flotante, parte de nuestra línea de productos:

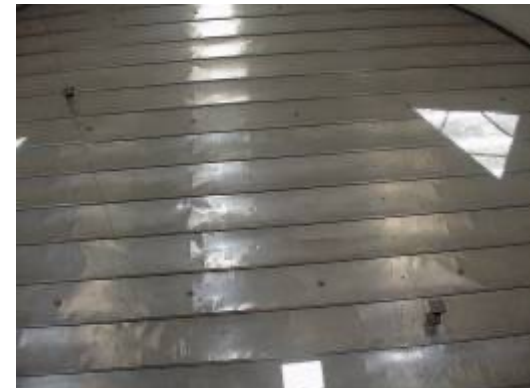
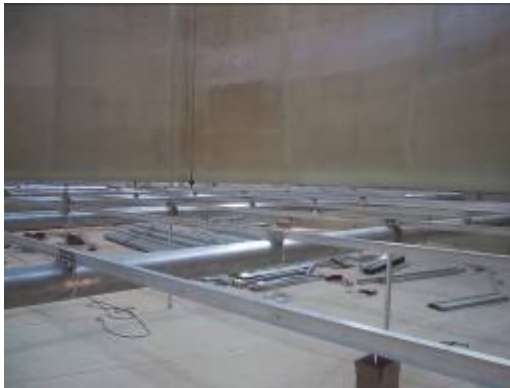
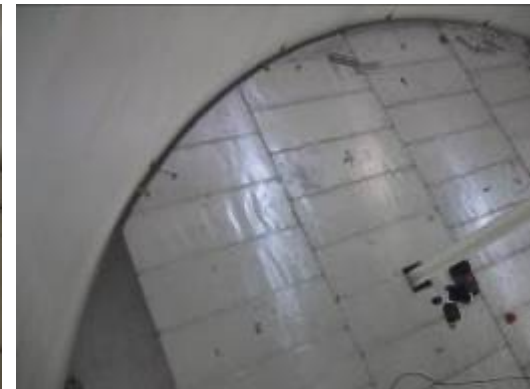
- Cubierta tipo Panal de Abeja (Full Contacto)



- Cubierta Externa para Fosas Separadoras.



Cubiertas Internas Flotantes de aluminio:



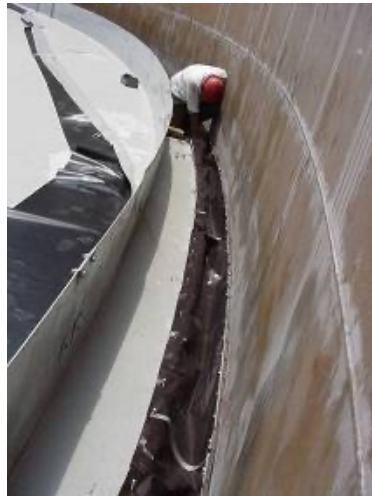
Cubiertas Internas Flotantes de aluminio:



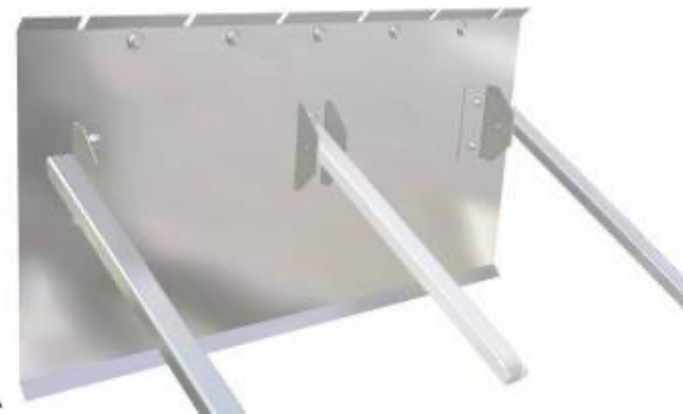
Sellos para Techos Flotantes:

Diseño y Fabricación de Sellos para techos Flotantes:

- Sellos Primarios Tipo zapata metálica
- Sellos Secundarios.
- Acero Inoxidable o Acero Galvanizado.
- Materiales especializados para resistir productos agresivos
- Conforme a las más exigentes normas Internacionales



Sellos para Techos Flotantes:



Domos Geodésicos de Aluminio:

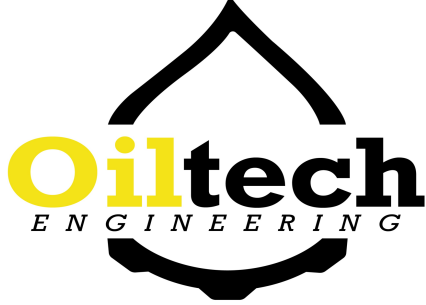
Domos Geodésicos de Aluminio para Uso Industrial o Arquitectónico.

- Ideales para reemplazar techos fijos de tanques.
- Cubrir Techos Flotantes de Acero, con Innumerables ventajas.
- Reducen el mantenimiento.
- Reducen Tiempo y costo de Construcción.



Domos Geodésicos de Aluminio:





Productos y Servicios

Asesorías en Almacenamiento :

Nuestra experiencia y preparación, nos permiten brindarles la posibilidad de ayudarles en cualquier problema o duda.

Estamos en Capacidad de analizar y recomendarles practicas económicas y viables en aspectos como:

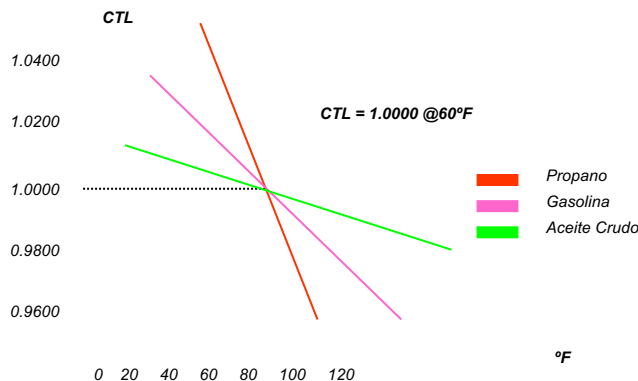
- Incremento en Capacidad de Almacenamiento.
- Problemas de Corrosión (Protección Catódica).
- Problemas de Evaporación.
- Detección temprana de Fugas en tanques.
- Análisis de riesgos asociados con almacenamiento de hidrocarburos.



Gestión de Control de Perdidas e Inventarios de Combustible

OBJETIVOS:

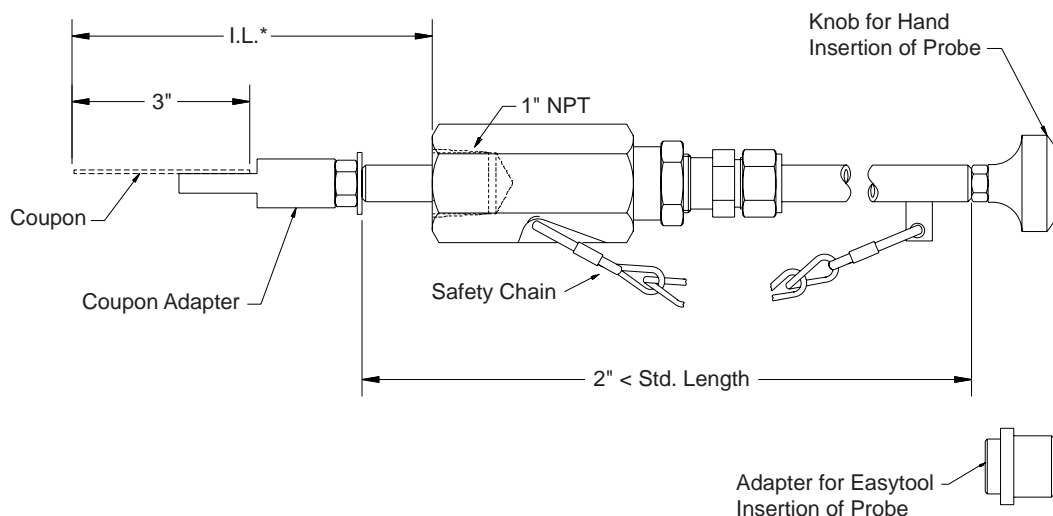
- Administra el recibo, almacenamiento, trasiego y despacho de todo el volumen dentro de la cadena de valor.
- Permite un control y seguimiento a toda investigación de perdidas de producto no aceptables ante terceros .
- Supervisa los inventarios en cualquiera de las etapas del proceso.
- Dirige las operaciones relacionadas con perdidas por: evaporación, medición dinámica y estática; fugas; etc.
- Toma acción sobre equipos u operaciones que causen perdidas o mediciones inexactas de productos.
- Mantiene permanente y adecuadamente control e información sobre inventarios y los reporta regularmente para aprovisionamiento oportuno. Identifica niveles excesivos de inventario.



OIL TECH ENGINEERING SAS
esta en capacidad de ayudarle a
desarrollar y lograr todos los
objetivos mencionados para un
programa de gestión de perdidas
y control de inventarios efectivo.

Model RT4000

Coupon Insertion System Retractable with Packing Gland



Model RT4000 coupon insertion system is a retractable unit commonly used in field and plant applications. A specially designed packing gland is used to insert or retract a coupon from a pressurized system without a process shutdown. The insertion system is designed to mount onto a 1" piping system, but can easily be adapted to fit your specific requirements. The system consists of an insertion rod with a coupon adapter, and a packing gland. A safety chain and safety nut are also provided to prevent blowout. Standard packing material in the packing gland is Teflon[®], however, grafoil packing can be provided for high temperature applications. (Special consideration must be given to the insulator material selection for high temperature applications. Contact our sales department for assistance.) Several coupon holders and lengths are available. *The insertion length (I.L.) shown here is based on a standard Metal Samples Corrosion Monitoring Systems part #CO118 coupon and may vary for other coupons depending on the coupon length and hole location.

Specifications:

Body - 316 Stainless Steel

Temperature Rating - 500°F / 260°C - Teflon[®]
850°F / 454°C - Grafoil

Pressure Rating - 1500 PSI / 102 Bar

Mounting - 1" Full Port Valve (Min.)

Std. Length	I.L. (Max.)
24"	18.54"
30"	24.54"
36"	30.54"
42"	36.54"

The Easy Tool is required for probe insertion or retraction in systems with pressure over 150 pounds.

Metal Samples Corrosion Monitoring Systems

A Division of Alabama Specialty Products, Inc.

152 Metal Samples Rd., Munford, AL 36268 Phone: (256) 358-4202 Fax: (256) 358-4515

E-mail: misc@alspi.com Internet: www.metalsamples.com

Houston Office: 8811 Kensington Court, LaPorte, TX 77571 Phone: (281) 471-2777 Fax: (281) 471-3405

RT4000 Ordering Information

Model					
RT45	Retractable Coupon Insertion System 1" Female NPT, Packing Gland with Teflon®				
RT75	Retractable Coupon Insertion System 1" Female NPT, Packing Gland with Grafoil				
RT00	Retractable Coupon Insertion System Replacement Insertion Rod				
Insertion Rod & Mounting Material					
20	316 (when ordering only Insertion Rod - RT00)				
22	316				
40	C276 (when ordering only Insertion Rod - RT00)				
44	C276				
Coupon Options					
010	Fits P/N CO100				
030	Fits P/N CO118				
040	Fits P/N ES200 (Cylindrical Coupons)				
050	Fits P/N CO111				
060	Fits P/N CO220				
Length					
24	18.54 inches max. insertion length				
30	24.54 inches max. insertion length				
36	30.54 inches max. insertion length				
42	36.54 inches max. insertion length				
Coupon Adapter and Insulators					
1	Coupon adapter same material as rod, Teflon® insulators				
2	Teflon® coupon adapter, Teflon® insulators				
3	Coupon adapter same material as rod, ceramic insulators				
4	Coupon adapter same material as rod, nylon insulators				
5	Nylon coupon adapter, nylon insulators				
6	Coupon adapter same material as rod, no insulators				
RT45	22	030	24	1	Example of Probe Ordering #

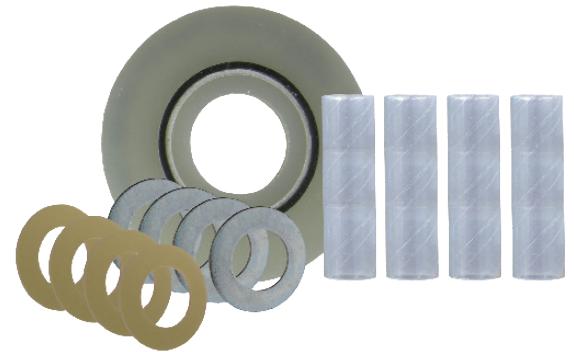
For alloys, sizes, or other special requirements not listed, contact our sales department.

PGE FLANGE ISOLATION KIT

Superior low pressure sealing and flange isolation

The Pikotek PGE is a low pressure service isolation kit designed for electrical flange isolation and/or general sealing applications. This system is suitable for use in raised-face and flat-face flanges in ANSI class 150 and 300 service (class 600 available depending on flange style, no RTJ). In addition to providing electrical isolation, the kit is excellent for isolating flanges made of dissimilar metals or where prevention of flange face corrosion is desired.

Please contact GPT product management for testing documentation.



The PGE is available in both full-face (Type E) and ring style (Type F) configurations. Depending upon the sealing element selected, the PGE is rated for most all hydrocarbon and water service applications.

Please contact GPT product management for chemical compatibility information.

The unique design of the GPT PGE system incorporates patented overlapping and offsetting seal grooves. The sealing element can be any elastomeric material as well as more sophisticated Spring-Energized PTFE lip seals.

SEAL RETAINER

The PGE seal retainer is constructed from NEMA grade G-10 glass-reinforced epoxy (GRE). This material has excellent performance characteristics with very high compressive strength, high flexural strength, high dielectric strength and low fluid absorption. PGE seals made from grade G-10 material are rated for service up to 302°F (150°C). For higher temperature service, grade G-11 is an acceptable alternative material, which is rated for 392°F (200°C) continuous service.

Two overlapping and offsetting seal grooves are machined into the high strength retainer in order to break the potential leak/weep path that is inherent in all glass laminate materials.

PGE PRIMARY FEATURES AND BENEFITS INCLUDE

- » High-Reliability, low pressure sealing system
- » Provides excellent electrical isolation for cathodic protection systems
(please reference the PGE data sheet)
- » Mitigates galvanic corrosion in dissimilar metal flanges
- » Choice of spring-energized teflon or o-ring pressure activated seals
- » Protects against flange face corrosion and flow-induced erosion
- » Available in ring (type F) style or full face (type E) style

SEALING ELEMENTS

The composite retainer backing material behind the seal remains uncontaminated and thus permanently holds the seal in place in a static, fully-encapsulated manner. GPT offers three standard sealing elements for use with the PGE. For custom applications, other sealing elements such as Kalrez or EPDM may be specified. The three standard seals are:

PTFE

Recommended for all environments. Helical wound spring provides radial load. Encapsulation in the seal groove reduces creep or cold flow. This sealing system truly distinguishes GPT systems from all other flange sealing systems.

Viton (FKM)

General purpose oilfield elastomer. Excellent resistance to aliphatic hydrocarbons and glycols. Good resistance to aromatic hydrocarbons. Not recommended for: Systems with amine inhibitors and in piping systems containing significant partial pressures of H₂S, polar gases (i.e. CO₂) or where radical pressure drops commonly occur.

Nitrile

General purpose elastomer. Excellent for use in water systems or with some aliphatic hydrocarbons, silicone base fluids and glycol based systems. Not recommended for: Systems containing H₂S, aromatic hydrocarbons, phosphate esters or halogenated hydrocarbons; piping systems subjected to radical pressure drops or piping systems containing significant partial pressures of polar gases (i.e. CO₂).

Other Elastomers Available ie;

EPDM, Klarez™ and Silicon

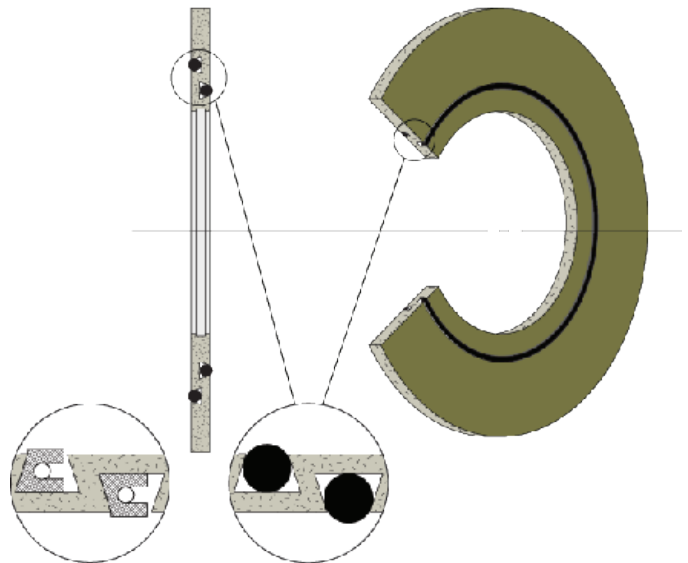
Please contact GPT product management for chemical compatibility information.

ISOLATION KITS

In order to electrically isolate the two flange faces, isolating sleeves and washers are required. GRE washers are recommended for use with the PGE gasket and have a compressive strength of 66,000 psi. Two metal washers are also provided for each sleeve. GPT offers isolating sleeves made from GRE, Nomex and Mylar. The metal washers are either zinc plated 1050 carbon steel or stainless steel. Other custom materials are available on request.

ADVANTAGES AND BENEFITS

- » Pressure-activated seals provide high confidence sealing
- » High-strength laminate material resists failure due to excess compression (over tightening bolts)
- » Reinforced laminate retainer material provides excellent isolation for cathodic protection systems
- » Gasket is sized to bore, which protects flange faces from media-induced corrosion and flow-induced erosion
- » Mitigates galvanic corrosion in dissimilar metal flanges
- » Spring energized Teflon seal provides radial load and encapsulation in the seal groove, which eliminates cold flow. This seal truly distinguishes the PGE from all other sealing systems
- » Also available with a variety of elastomeric seals
- » Easy installation, make up and removal. Slips easily into place
- » Sealing system results in low required bolt loads. Less make up force is required resulting in less flange and bolt stress



GPT1-7,06.2021